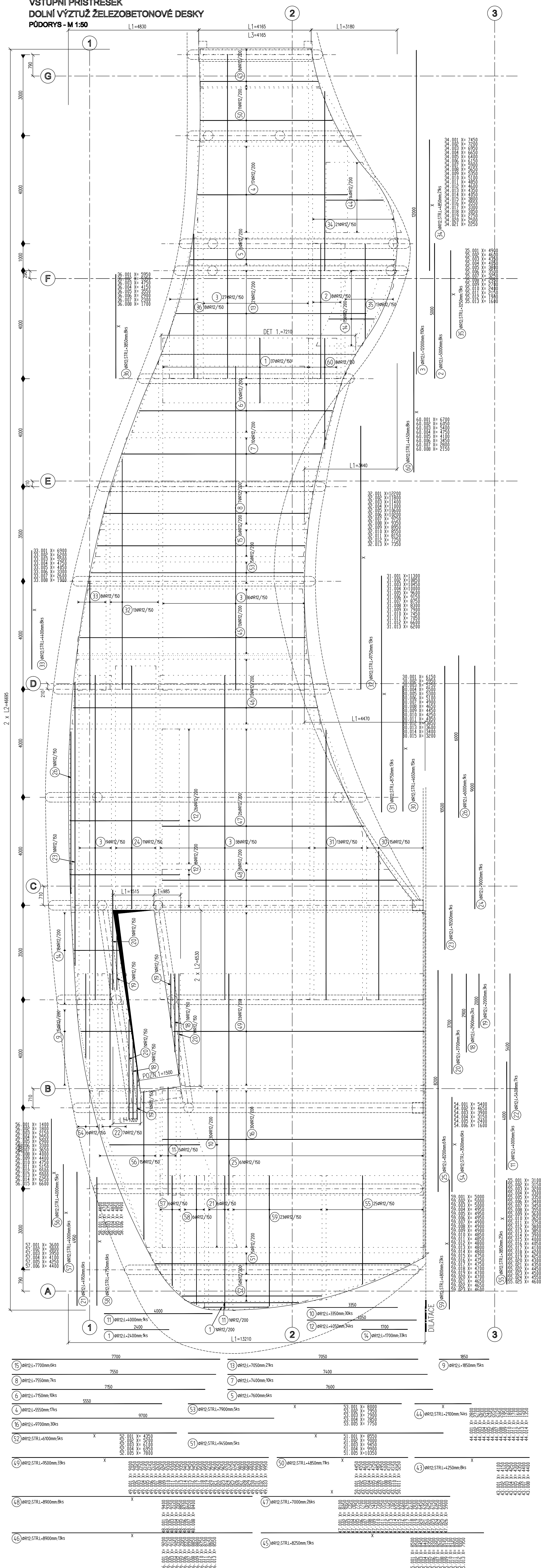
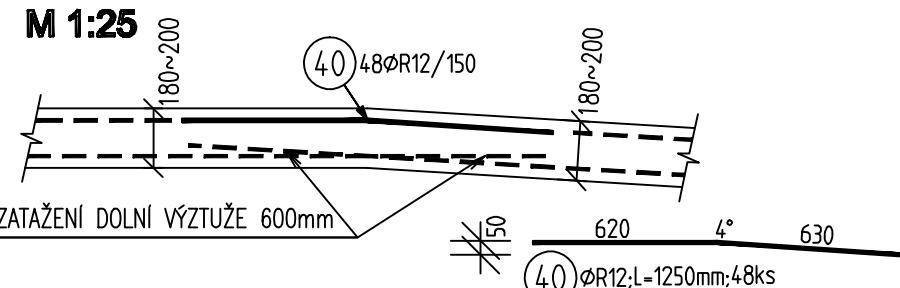


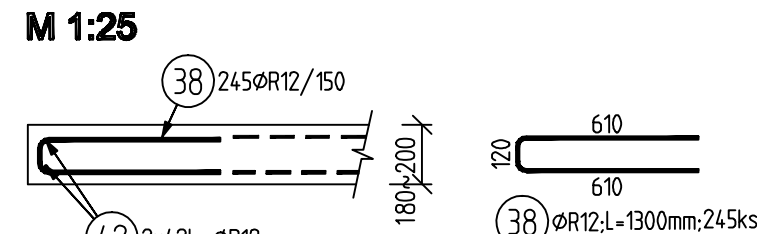
VSTUPNÍ PŘÍSTŘEŠEK
DOLNÍ VÝZTUŽ ŽELEZOBETONOVÉ DESKY
PŮDORYS - M 1:50 | 1=4R30



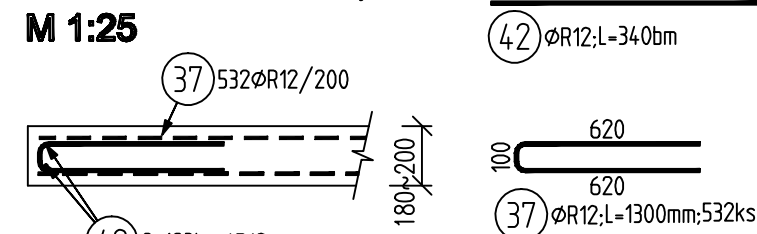
DETAIL DET.1 - 7,2bm



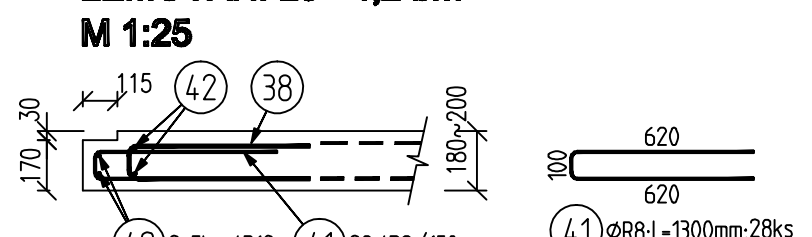
LEMOVÁNÍ L1 - 36,8bm



LEMOVÁNÍ L2 - 106,5bm



LEMOVÁNÍ L3 - 4.2 bm



VÝKAZ VÝZTUŽE

DESKA - KŮŇÍ A LEMOVACÍ VÝSTUŽ						
Pol	Profil	Delka [mm]	ks	R		
				B	12	
37	R 12	1300	532		691.6	
38	R 12	1300	245		318.5	
40	R 12	1250	48		60.0	
41	R 8	1300	28	36.4		
42	R 12	1300	-		340.0	
CELKOVÁ DELKA			[m]	36.4	1410.1	
HMOTNOST			[kg]	14.4	1251.9	
CELKOVÁ HMOTNOST			[kg]		1266.3	

VÝKAZ VÝZTUŽE

SEKLA - DOKALI VÝZTUŽ						
Pol	Profil	Dejka	ks	R		
x1	R 12	2400	1	2	4	0
x2	R 12	2400	11	10	40	0
x3	R 12	2550	7	10	40	0
x4	R 12	7600	6	4	45	6
x5	R 12	1950	10	10	40	0
x6	R 12	7550	7	10	50	9
x7	R 12	3350	30	10	50	9
x8	R 12	3350	7	10	50	9
x9	R 12	1950	10	10	40	0
x10	R 12	7050	21	14	48	1
x11	R 12	4000	6	2	48	1
x12	R 12	1950	10	10	40	0
x13	R 12	7050	21	14	48	1
x14	R 12	1700	33	56	1	2
x15	R 12	7700	3	46	1	2
x16	R 12	2900	23	5	6	0
x17	R 12	2900	2	5	6	0
x18	R 12	2900	2	5	6	0
x19	R 12	2900	2	5	6	0
x20	R 12	4500	6	29	7	8
x21	R 12	4500	6	29	7	8
x22	R 12	5900	7	37	10	5
x23	R 12	5900	7	37	10	5
x24	R 12	9000	11	90	0	0
x25	R 12	8200	61	50	2	0
x26	R 12	8200	61	50	2	0
x27	R 12	8200	61	50	2	0
x28	R 12	8200	61	50	2	0
x29	R 12	8200	61	50	2	0
x30	R 12	8200	61	50	2	0
x31	R 12	8200	61	50	2	0
x32	R 12	8200	61	50	2	0
x33	R 12	8200	61	50	2	0
x34	R 12	8200	61	50	2	0
x35	R 12	8200	61	50	2	0
x36	R 12	8200	61	50	2	0
x37	R 12	8200	61	50	2	0
x38	R 12	8200	61	50	2	0
x39	R 12	8200	61	50	2	0
x40	R 12	8200	61	50	2	0
x41	R 12	8200	61	50	2	0
x42	R 12	8200	61	50	2	0
x43	R 12	8200	61	50	2	0
x44	R 12	8200	61	50	2	0
x45	R 12	8200	61	50	2	0
x46	R 12	8200	61	50	2	0
x47	R 12	8200	61	50	2	0
x48	R 12	8200	61	50	2	0
x49	R 12	8200	61	50	2	0
x50	R 12	8200	61	50	2	0
x51	R 12	8200	61	50	2	0
x52	R 12	8200	61	50	2	0
x53	R 12	8200	61	50	2	0
x54	R 12	8200	61	50	2	0
x55	R 12	8200	61	50	2	0
x56	R 12	8200	61	50	2	0
x57	R 12	8200	61	50	2	0
x58	R 12	8200	61	50	2	0
x59	R 12	8200	61	50	2	0
x60	R 12	8200	61	50	2	0
CELKOVÁ DEJKA				[m]	5157	8
HMOTNOST				[kg]	4579	2
CELKOVÁ HMOTNOST [kg]				4579	2	0

BETON: C30/37-**XC4-XF3**
NÁVRŽENO DLE: ČSN 73 1201/86, Z2, ČSN EN 206-1
KONZISTENCE: S3
KRYTÍ HORNÍ: 25 mm
KRYTÍ DOLNÍ: 35 mm

OCEL: (R) 10 505 ZARUČENÉ SVARITELNÁ
 UDAŇENÉ DELKY JSOU VZTAŽENY K VNEJŠÍMU LICI PRUTU.
 POLOMERY OBLOUKU JSOU POLOMERY OHYBACÍCH TRNŮ,
 NEZNAMENÉ POLOMERY JSOU 1/2 D₀min (TAB. 20).
 NEZNAMENÉ UHLY JSOU 45°, 90° resp 180°.
 ČÍSLOVNÉ DELKY MŮŽEJSOU STŘEDNÍ DELKY.

POZNÁMKA:

DISTANČNÍ VÝŽUŽ DLE ZVÝKLOSTI DODAVATELE = 425,9m²
(NAVRHUJEME DISTANČNÍ ŽEBŘÍKY h=70mm dl. 2,0m, SPOTŘEBA 0,7 ks/m2 – CELKEM cca 300 ks)
- pozn 1. výkres dolní výžuze desky: před betonáží desky je nutno osadit navazující výžuz schodiště (výkres 0837_05_03_137_00)
- výžuz ve směru Y je kladena jako první (tzn. blíže k hornímu i k dolnímu lici)

- pokuty prostupu koordinovane se stavební částí
 - v místě prostupu výhled rozpoznávaný (do rozměru prostupu ca 250x250mm), v přímém směru výhled prostřihnout a otvor odmontovat, přetvářenou výhled nahradit po obou stranách odstavci
 - skýly výhledných vložek prostřihnout, v jednom místě výhledy odstranit 50% výhled
 - výhled 612 skýlov přetvářat min600mm (není-4 uvedeno jinak)
 - přesahující část výhledných vložek odřezat
- výkazy materiálu jsou pouze orientační, dodavatel konstrukce je doporučen jejich přečíst
-
- 3000 4000
- rozšíření střešní desky rozšíření střešní desky
- rozšíření střešní desky rozšíření střešní desky
- když základní nošené rozpětí železobetonové stropní desky, místa hlavních podpor - rámy O.K.

 $\pm 0,000 = 207,650 \text{ m n.m.}$

SOUŘADNICOVÝ SYSTÉM: JTSK
VÝŠKOVÝ SYSTÉM: BALT p.v.

[illegible][illegible]